



Comune
di Torricella Taverna



Sprint

Torricella Taverna, sabato 30 aprile 2022

Organizzazione	ASCO Lugano, Associazione Sportiva Corsa d'Orientamento
Formula di gara	Sprint
Capo gara / Info	Peter Eberli, p.eberli@ticino.com cell. 078 /737 86 29
Tracciatori/Controllore	Marco Baiardi, Emma Kocsis / Peter Schrämmli
Cartina	Torricella 2020 (aggiornamenti dicembre 2020), 1:4'000, equidistanza 2.5 m. Attenzione punti a volte molto vicini controllare! Percorsi: stampati per tutte le categorie Descrizione punti: stampati sulla cartina e alla prepartenza, self service, munirsi di porta descrizione punti. Nastro adesivo a disposizione.
Terreno	Terreno urbano (<i>Vietato l'utilizzo di scarpe chiodate.</i>)
Categorie	D/HA (età libera), D/H18/40 (17-18 anni e 40-49 anni), D/H16/50 (15-16 anni e dai 50 anni), D/H14 (13-14 anni), D/H12 (fino ai 12 anni), OK (età libera singoli o famiglie, facile)
Iscrizioni Tassa d'iscrizione	Tramite GO2OL (www.go2ol.ch), entro domenica 24 aprile 2022, 23.59. Per tutte le categorie: CHF 11.- Cartina supplementare: CHF 3.- Supplemento iscrizioni sul posto/mutazioni: CHF5.- (salvo OK) Iscrizioni sul posto possibili solo in numero limitato!
Pagamento	IBAN: CH40 0900 0000 6900 0718 0, ASCO, c/o Paolo Beltraminelli, Viale Cassone 32, 6963 Lugano-Pregassona

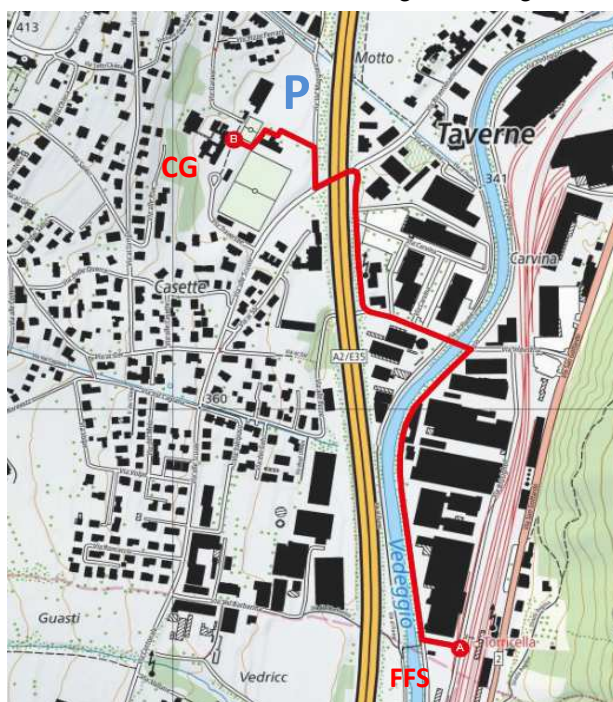
Ritrovo, centro gara:

**Istituto Scolastico Torricella Taverna,
Scuola elementare,
dalle ore 12.00.**

Centro gara all'aperto. WC limitati a disposizione.

**Raggiungibile in 18 min a piedi dalla stazione
FFS Torricella Taverna**

Posteggi: Vedere **P** cartina
Seguire le indicazioni degli addetti



BANCA DELLO STATO DEL CANTONE TICINO



Comune
di Torricella Taverna

ascO LUGANO

Partenze	Prime partenze ore 13:30 , ultime alle ore 15.00 ca.
Liste partenza	Pubblicate sul sito www.swiss-orientteering.ch
Ritrovo – prepartenza	ca. 15' al passo, segnalato con nastri Chiamata 4 minuti prima.
Partenza	Partenza svedese 60 m.
ATTENZIONE	<p>Durante la gara si percorrono strade aperte al traffico locale. Addetti alla moderazione del traffico sono presenti nei punti critici.</p> <p>Legge sulla circolazione stradale, art. 49 - Pedoni I concorrenti devono rispettare la legge sulla Circolazione stradale concernente i pedoni Art.49: Cpv. 1: I pedoni devono circolare sui marciapiedi. In mancanza di questi essi devono tenersi sul margine della strada e, se è richiesto da particolari pericoli, circolare in fila indiana. Salvo che si oppongano speciali condizioni, essi devono tenersi sul margine sinistro della strada. Cpv. 2: Essi devono attraversare la carreggiata con cautela e per la via più breve, usando se possibile i passaggi pedonali. Su di questi hanno precedenza, ma non devono accedervi all'improvviso.</p>
Arrivo	<p>Presso il centro gara, con rifornimento (acqua).</p> <p>Ogni concorrente è responsabile per la timbratura all'arrivo! La cartina di gara è lasciata e non va mostrata a chi deve ancora partire; si raccomanda il fair-play (pena la squalifica di entrambi i concorrenti!). Scaricare subito il chip alla postazione presso il ritrovo.</p>
Assicurazione	A carico dei concorrenti. L'organizzazione declina ogni responsabilità.
Spogliatoi e WC	Nessuno spogliatoio! WC in numero limitato a disposizione solo al ritrovo.
Servizio sanitario	Presso il ritrovo.
Buvette	Presso il ritrovo
Asilo nido	Non previsto.
Premiazione	Nessuna cerimonia di premiazione.
Classifiche	Esposte al ritrovo. Classifiche live su www.asti-ticino.ch/co/ Pubblicate appena possibile su www.swiss-orientteering.ch

Dati percorsi indicativi

<i>Cat.</i>	<i>km</i>	<i>Disl.</i>
D/HA	3,5	145
D/H18/40	2,9	115
D/H16/50	2,6	120

<i>Cat.</i>	<i>km</i>	<i>Disl.</i>
D/H14	2,2	75
D/H12	1,6	60
OK	1,7	55

Ringraziamo sentitamente il **Comune di Torricella Taverne** per il sostegno
e tutti i cittadini che hanno acconsentito alla posa dei punti di controllo nelle loro proprietà.

L'ASCO vi augura una piacevole corsa e buon divertimento!