

Serata organizzatori gare 2017

Manno, febbraio 2017

PARTE TECNICA



Temi di discussione (aspetti emersi nei TMO 2015/16):

ZONE PROTETTE PASSAGGI VIETATI – RIPORTO SULLA CARTINA

PRATI NON SFALCIATI

PERCORSI H/D10

PUNTI/PASSAGGI DIFFICILI O IMPERVI

INFO GARA / INFO CONCORRENTI

ALTRO / DIVERSI

PASSAGGI VIETATI – RIPORTO SULLA CARTINA

Opzione due passaggi (scelta)



PASSAGGI VIETATI – RIPORTO SULLA CARTINA

Opzione due passaggi (scelta)

Zona vietata non chiara...



PASSAGGI VIETATI – RIPORTO SULLA CARTINA

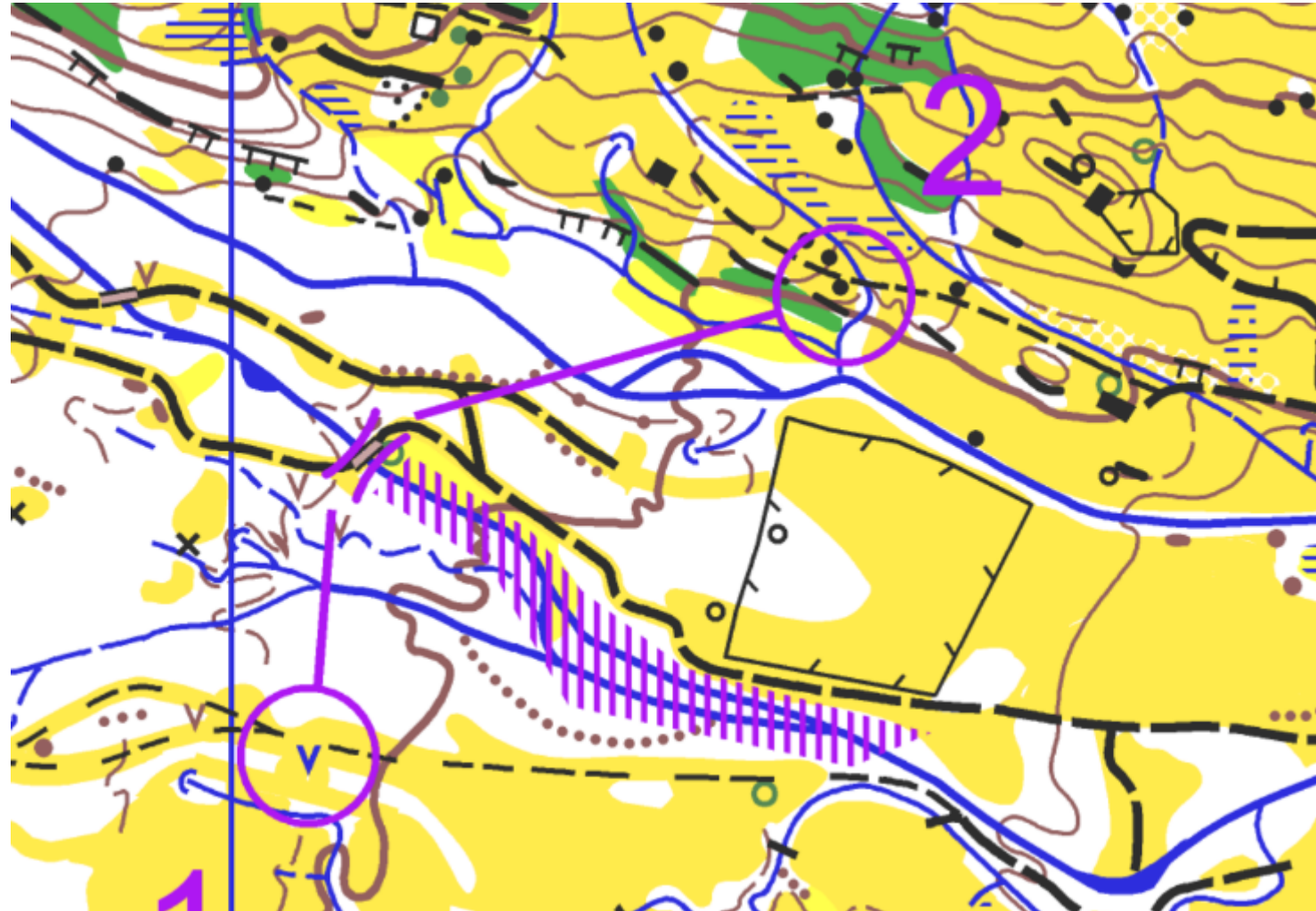
Opzione due passaggi (scelta)

Zona vietata e passaggi chiari



PASSAGGI VIETATI – RIPORTO SULLA CARTINA

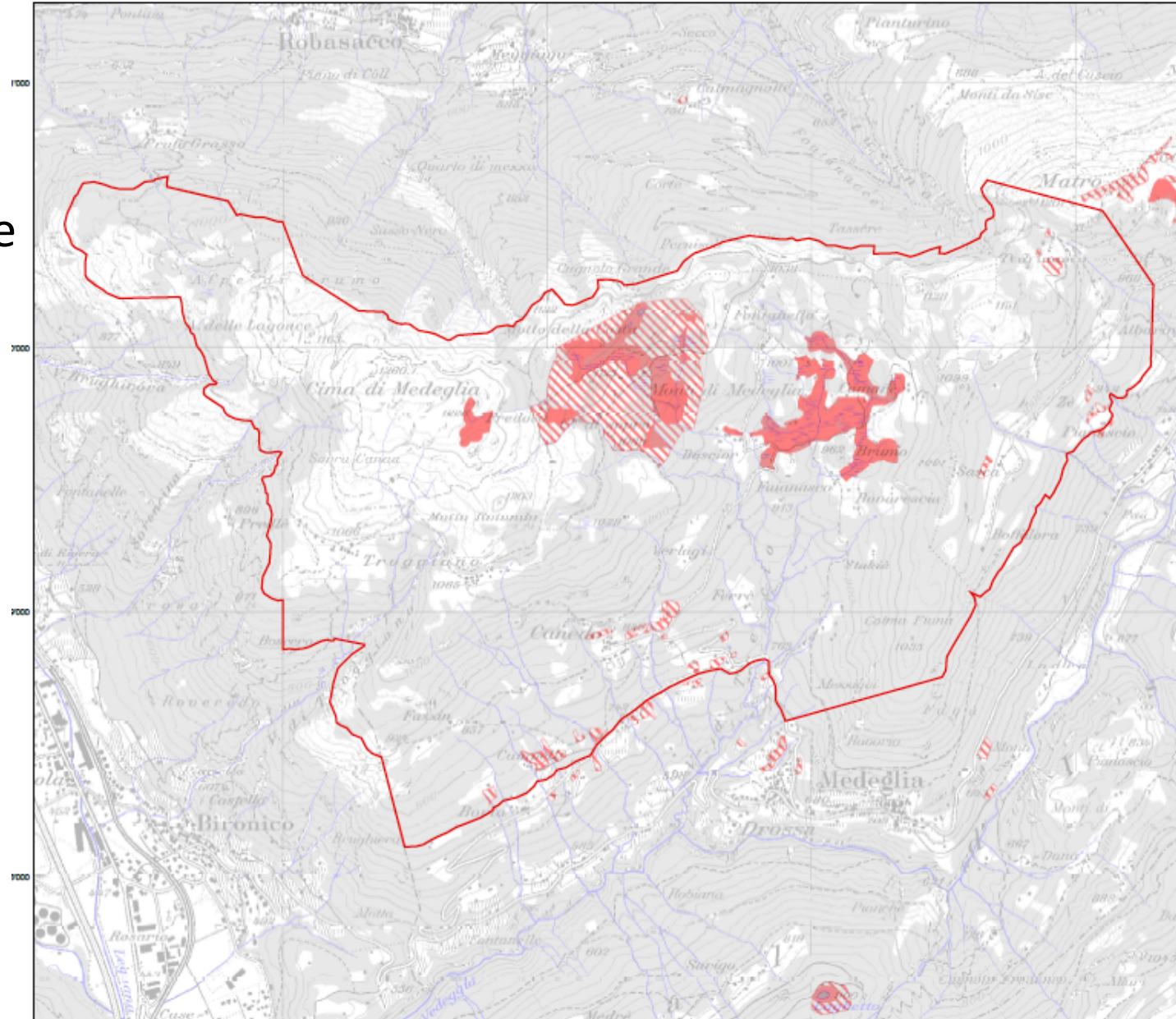
Un solo passaggio possibile
(nessuna scelta)



In generale:
Non indurre in tentazione...

ZONE NATURALI PROTETTE

- Riportare sulla cartina le aree protette segnalate nell'autorizzazione cantonale



ZONE NATURALI PROTETTE E PASSAGGI VIETATI

... regole d'oro

- prevenire....
- tracciare di conseguenza
- Segnalare sulla cartina
- Segnalare sul terreno
- Non indurre in tentazione....



ATTENZIONE AI PRATI NON SFALCIATI
Sono da considerare zone vietate:

Art.127 WO:

*Naturschutzgebiete mit rechtsgültigem Betretungsverbot, bestellte Äcker,
Wiesen mit hohem Gras und Gärten gelten immer als Sperrgebiete.*

- prevenire.... (discutere con i contadini)
- tracciare di conseguenza
- Segnalare sulla cartina
- Segnalare sul terreno
- Non indurre in tentazione....



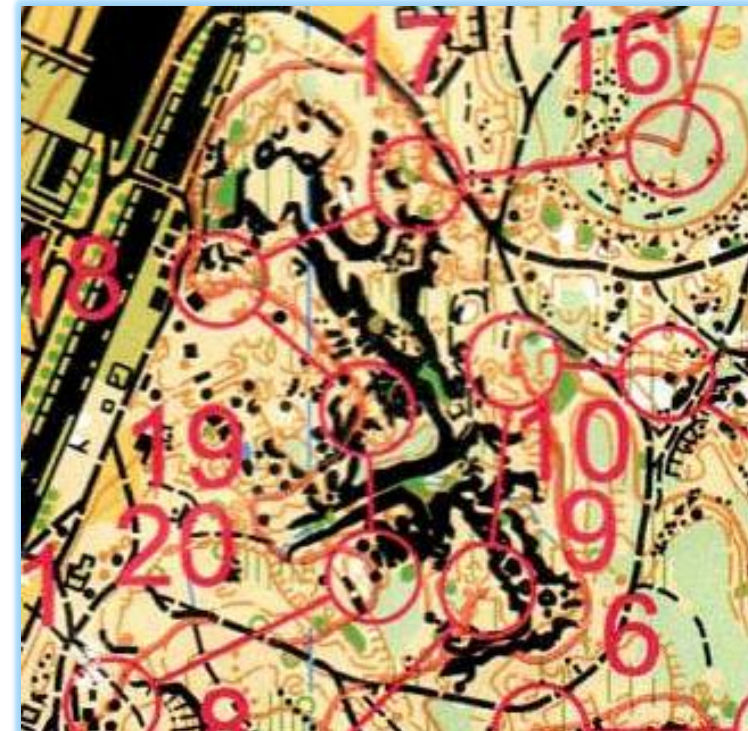
DIFFICOLTÀ PERCORSI D/H10

- Facili (livello principianti)
- Sempre sulle linee direttrici
- Punti ai nodi / incroci
- Eventualmente segnalare passaggi «difficili»
- Primo punto sempre “regalato”...

Età dei bambini dai 8 anni...

Come fare con cartine complicate?

- Passaggi segnalati
- Eventualmente ripiegare su cartina di paese limitrofa...



Difficoltà percorsi D/H10



PUNTI/PASSAGGI “DIFFICILI” O “IMPERVI”

La difficoltà di certe zone gara (scarpate/valli ripide, attraversamento riali, muretti, boschi verdi, ecc.) deve essere commisurata agli atleti e quindi alle categorie.

Particolare sensibilità deve essere posta ai bambini ed alle categorie senior.

Per contro gli “Elite” sono in grado di meglio valutare la situazione sul terreno e le proprie capacità.



INFO GARA / INFO CONCORRENTI

Indicare già nell'annuncio gara:

- le informazioni riguardanti la partenza (distanza, tempi, svedese, ecc.)
- le lunghezze dei percorsi

Info al centrogara:

Indicazione per andare alla partenza anche con Km e dislivello.

ALTRO / DIVERSI

Open / HB / DB

... garantire cartine a
sufficienza
per tutti!



ALTRO / DIVERSI

Partenza -> zona silenziosa

Problema risolvibile con prepartenza



ALTRO / DIVERSI

SIAC... nuovo approccio ai punti!

Con possibili implicazioni sui percorsi:

- Possibilità di timbrare «attraverso» siepi e muri -> attenzione nella posa del punto
- Il cip si spegne con il finish! -> attenzione nelle staffette



DOMANDE?

DISCUSSIONI?

**If you want to get
fit, go running**



**If you want a different life
Go Orienteering**