
Corso Organizzatori CO 2017

Elaborazione Dati

Panoramica

- Classifiche Online / Schermi ~Giganti
- Classifiche Finali: SOLV/TMO/SprintCup
- SI-Air
- Novità OL-Einzel
- Feedback 2016 / Proposte 2017

Classifiche Online: Web App

<http://classifiche.asti-ticino.ch>

- Classifica in tempo "reale"
 - aggiornata allo scarico chip (o poco dopo...)
 - Fogli con URL da appendere al centro gara

Ranking - 14.TMO Taverna last update 07.11.2015 14:10 [Home](#) [LIVE Rankings](#) [Contacts](#)

D10 ▾

Select team ▾

D10 1.1Km 20m 7pt

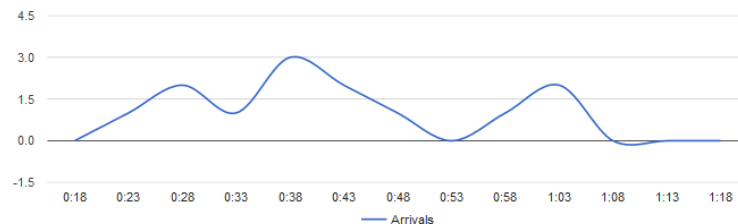
Starting list

#	Firstname	Lastname	Team	Start
---	-----------	----------	------	-------

Ranking

Rang	Firstname	Lastname	Team	Time
1	Viola	Berardi	Societa Unitas Malcantone (SUI)	00:20:07
2	Rita	Martinoni	ASCO Lugano (SUI)	00:24:38
3	Kim	Vassalli	ASCO Lugano (SUI)	00:24:53
4	Emma	Kocsis	ASCO Lugano (SUI)	00:30:20
5	Chiara	Vaccaro	SCOM Mendrisio (SUI)	00:34:41
6	Laura	Barca	GOV (SUI)	00:36:20
7	Aline	Ren	ASCO Lugano (SUI)	00:37:21
8	Ariela	Garetto	GOLD Savosa (SUI)	00:39:15
9	Larissa	Castelli	ASCO Lugano (SUI)	00:42:21
10	Giada	Caccia	C.O Aget Lugano (SUI)	00:47:51
11	Gloria	Akbas	GOLD Savosa (SUI)	00:54:02
12	Carlotta	Rossi	GOLD Savosa (SUI)	00:59:59
13	Alice	Piatti	GOLD Savosa (SUI)	01:02:21

Arrival time distribution



Classifiche Online
Live-Results



<http://classifiche.asti-ticino.ch>

Classifiche Online: Schermi ~Giganti

- Classifica in tempo "reale"
 - aggiornata allo scarico chip
 - Solo corrente, niente cavi di rete (WiFi)
 - Fissaggi "universali"
 - 2 schermi, suddivisione per categoria D+Open / H

TMO 13 - UNITAS - Classifiche
Ultimo aggiornamento 14:28

HAK	HAM	HAL	HB	H12	H14	H16	H18	H20	H40	H70	H80
1. Stefano Travisi 2. Feliciano Fava 3. Luca Pizzari 4. Marco Bardi 5. Giulio Valentini 6. Luca Valentini 7. Luca Valentini 8. Luca Valentini 9. Luca Valentini 10. Luca Valentini 11. Luca Valentini 12. Luca Valentini	1. Stefano Travisi 2. Feliciano Fava 3. Luca Pizzari 4. Marco Bardi 5. Giulio Valentini 6. Luca Valentini 7. Luca Valentini 8. Luca Valentini 9. Luca Valentini 10. Luca Valentini 11. Luca Valentini 12. Luca Valentini	1. Stefano Travisi 2. Feliciano Fava 3. Luca Pizzari 4. Marco Bardi 5. Giulio Valentini 6. Luca Valentini 7. Luca Valentini 8. Luca Valentini 9. Luca Valentini 10. Luca Valentini 11. Luca Valentini 12. Luca Valentini	1. Andrea Lavezzi 2. Michele Fontana 3. Andrea Gregori 4. Marco Gattari 5. Igor Romagnolo 6. Luca Rossi 7. Sandy Rusconi 8. Nicola Biondi-Pancione	1. Stefano Travisi 2. Feliciano Fava 3. Luca Pizzari 4. Marco Bardi 5. Giulio Valentini 6. Luca Valentini 7. Luca Valentini 8. Luca Valentini 9. Luca Valentini 10. Luca Valentini 11. Luca Valentini 12. Luca Valentini	1. Stefano Travisi 2. Feliciano Fava 3. Luca Pizzari 4. Marco Bardi 5. Giulio Valentini 6. Luca Valentini 7. Luca Valentini 8. Luca Valentini 9. Luca Valentini 10. Luca Valentini 11. Luca Valentini 12. Luca Valentini	1. Stefano Travisi 2. Feliciano Fava 3. Luca Pizzari 4. Marco Bardi 5. Giulio Valentini 6. Luca Valentini 7. Luca Valentini 8. Luca Valentini 9. Luca Valentini 10. Luca Valentini 11. Luca Valentini 12. Luca Valentini	1. Stefano Travisi 2. Feliciano Fava 3. Luca Pizzari 4. Marco Bardi 5. Giulio Valentini 6. Luca Valentini 7. Luca Valentini 8. Luca Valentini 9. Luca Valentini 10. Luca Valentini 11. Luca Valentini 12. Luca Valentini	1. Stefano Travisi 2. Feliciano Fava 3. Luca Pizzari 4. Marco Bardi 5. Giulio Valentini 6. Luca Valentini 7. Luca Valentini 8. Luca Valentini 9. Luca Valentini 10. Luca Valentini 11. Luca Valentini 12. Luca Valentini	1. Stefano Travisi 2. Feliciano Fava 3. Luca Pizzari 4. Marco Bardi 5. Giulio Valentini 6. Luca Valentini 7. Luca Valentini 8. Luca Valentini 9. Luca Valentini 10. Luca Valentini 11. Luca Valentini 12. Luca Valentini	1. Stefano Travisi 2. Feliciano Fava 3. Luca Pizzari 4. Marco Bardi 5. Giulio Valentini 6. Luca Valentini 7. Luca Valentini 8. Luca Valentini 9. Luca Valentini 10. Luca Valentini 11. Luca Valentini 12. Luca Valentini	

Classifiche Online: Collegamento Rete

- Collegare PC in rete con lo Switch
 - Non cavo diretto tra due PC
 - Collegare stampanti rete
 - Usare PC 3 dedicato (per noiosa finestrella upload)
 - Usare Router anche in mancanza di copertura GSM
 - Fa da punto di accesso WiFi per schermi
 - Ev. dpostarlo per avere copertura fino agli schermi
- Tutti i PC hanno accesso a internet...
 - Usare SOLO per usi relativi alla CO. Paga l'ASTi...
 - Rete WIFI da usare in maniera limitata



Classifiche Online: OL-Einzel

Liste di partenza
Liste
Categorie
→ Esporta

Classifiche
Tempi intermedi
Categorie

Rapporto automatico

Avvia

Intervallo d'aggiornamento
1:00

Azioni automatiche

- Stampa
- PDF
- Etichette
- Etichette PDF
- Pubblica
- Esporta
- Scorri automaticamente

Selezione

- Solo categorie modificate

Ripristina

Esporta rapporto

Formato file

- XML, standard IOF V.2.0.3
- XML, standard IOF V.3.x (nuovo dal 2012)
- Colonne con separatori (CSV)

Separatori: Punto e virgola

Delimitatore testo: Ness

Formatta i tempi per Excel

File

C:\temp\1._SprintCup_2015_GOLD_Compan

- Nome file univoco con orario
- Carica file nel web
- Elabora file con DLL

C:\Programmi\SportSoftware\OE\Misc\ExportSamp

Ok Annulla Aiuto

Caricare file nel web

Attivato:

classifiche online +
schermi giganti.

Disattivato

solo schermi giganti

Appare ad ogni
export

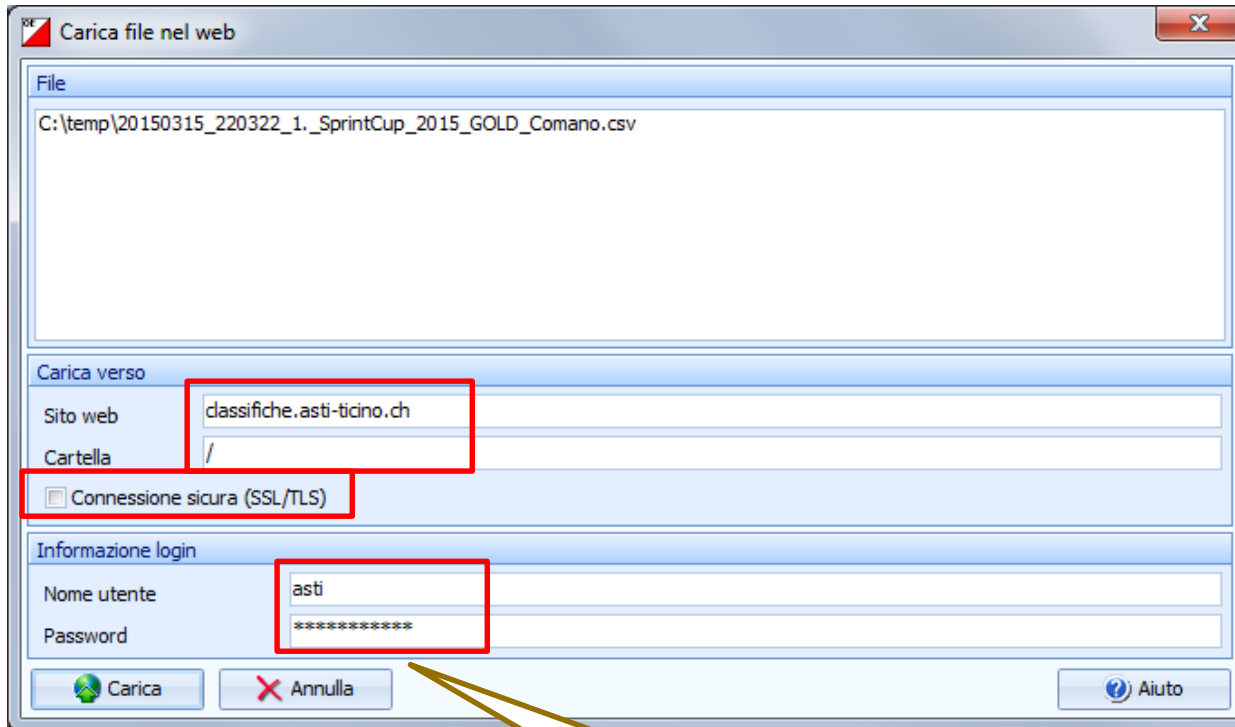
Svuotare la cartella
prima della gara

Classifica per categoria

Nr di record trasmessi:

69

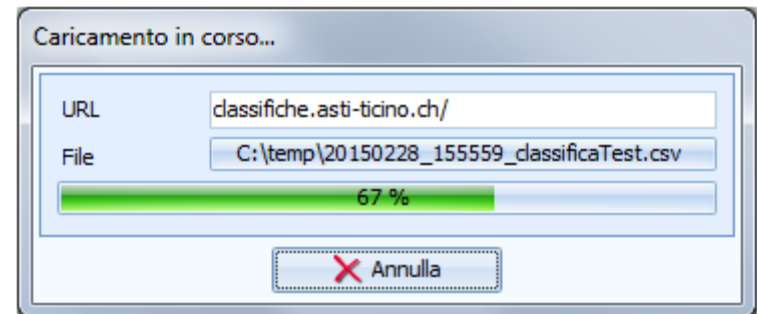
Classifiche Online: OL-Einzel



Schermata appare solo se *Caricare file nel web* è attivato

Appare ad ogni export

asti
class1f1che



Classifiche Online: Sito SOLV

<http://solv.ch/it>

Wettkämpfe		Au	Pos	St	Live	GPS	Res	RG
13.03.	39. Wisliger-OL (*8 / ZH/SH)	●	●	●	●	●	●	●
13.03.	7. Regio Olten OL (*9 / BE/SO)	●	●	●	●	●	●	●
13.03.	2. TMO Terre di Pedemonte (104 / TI)	●	●	●	●	●	●	●
19.03.	Schweizer Meisterschaft im Nacht-OL Lang (NOM / NWS)	●	●	●	●	●	●	●

- Attivare il link sul sito SOLV
 - solv.ch/eventlinks
 - ... dopo il test di funzionamento...

<http://solv.ch/eventlinks/>

sw/ss
orienteering

Administration Event-Links

Select Event (ID OL): 13.03. -2. TMO Terre di Pedemonte

Selected data:

Live: <http://classifiche.asti-tic>

RG:

GPS:

Save!

Panoramica

- Classifiche Online
- **Classifiche Finali: SOLV/TMO/SprintCup**
- SI-Air
- Novità OL-Einzel
- Feedback 2016 / Proposte 2017

Classifiche Finali: Dopo la Gara

- Export classifica tempi intermedi
 - → classifica CSV
- Upload SOLV (necessita ID banca dati SOLV)
 - <http://www.o-l.ch/cgi-bin/admin?upload=form>
- Upload ASTi (necessita ID/password di società per sito ASTi)
 - TMO: <http://www.asti-ticino.ch/co/index.php?folder=tmo&main=admin>
 - SprintCup: <http://www.asti-ticino.ch/co/index.php?folder=sprintadmin&main=main>
- RouteGadget
 - Spedire cartina OCD o JPG 150dpi, percorsi XML, classifica CSV a co.classifiche@asti-ticino.ch
- TMS
 - Spedire classifica TMS lunga e classifica CSV a co.classifiche@asti-ticino.ch
- Fattibile tutto già al centro gara prima dello smontaggio!

Panoramica

- Classifiche Online
- Classifiche Finali: SOLV/TMO/SprintCup
- **SI-Air**
- Novità OL-Einzel
- Feedback 2016 / Proposte 2017

SI-AIR+ – Panoramica

- SI-AIR+ = Sistema SportIdent per Punzonatura a distanza

- BS11-BL Gate:
 - Corridoio d'arrivo largo 3-6m
 - Per gare con solo SIAC
- BS11-BS Blue:
 - Punti per SIAC (senza buco), fino a 1.8m
 - Per MTB e SKI-OL
- BSF-7D e BSF-8DB:
 - Punti per SIAC e chip "vecchi", fino a max 0.5 m

- SIAC = Chip SI-AIR+

- SportIdent Active Card
- Chip sia *a contatto* che *a distanza*

- Usa delle SIAC alle gare nazionali e ticinesi

- 2015: **non utilizzabili**
- 2016: utilizzabili in modalità ***a contatto***
- 2017: utilizzabili in modalità ***a distanza***



BS11-BL Gate



BS11-BS Blue



BSF-7D



BSF-8DB



SIAC

SI-AIR – Per Concorrenti

■ SIAC

- Memoria per 128 punzonature
- Punzonatura 60ms

■ Funzionalità **a contatto**

- **Sempre attiva**

■ Funzionalità **a distanza**

- **Va attivata**
- Attivazione al Check, Disattivazione al Finish
→ Ricordarsi il Check!
- Se non attivato, è un chip "normale" che funziona *a contatto* (da inserire nella scatoletta)
- Attenzione a non passare vicino all'arrivo (es. nelle staffette)
→ si spegne!



SI-Air – Per Concorrenti

■ Timbrare sfiorando la scatoletta

- ❑ SIAC "timbra" non appena arriva entro ~50cm dal punto
- ❑ Non serve toccare o "colpire" la scatoletta
- ❑ Feedback sonoro e visivo sul chip

Si illumina la punta

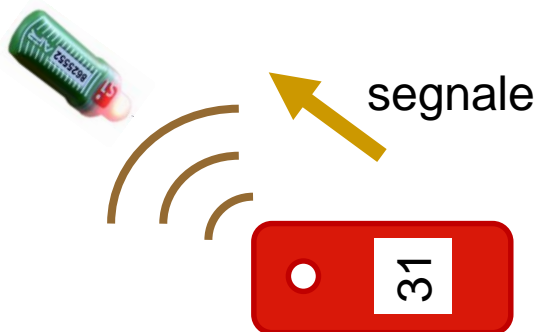


- ❑ telefonata
"mamma, l'ho trovato..."
- ❑ Feedback SOLO sul chip.
La scatoletta non reagisce.
- ❑ Controllare sempre il feedback del chip (50cm sembrano tanti ma...)
- ❑ Timbratura contemporanea di più concorrenti



SI-Air – Per Concorrenti

- Timbrare anche l'arrivo
 - Ai TMO l'arrivo va timbrato (come finora)
 - È possibile timbrare correndo "a bala" facendo passare il chip sopra la scatoletta del Finish
 - Ai TMO niente arrivo con "gate" (antenna sulla riga del traguardo) in quanto richiederebbe che tutti i concorrenti corrano con una SIAC
- La scatoletta non registra il passaggio !
 - Se manca un punto non è possibile leggere la scatoletta
 - Punto mancante = non classificati



SI-Air – Per Concorrenti

■ Portare la SIAC come un chip normale

- Prestare attenzione a riuscire a sentire il feedback.
- Tener conto di timbrature tradizionali in caso di problemi
- Non tenere la SIAC allo stesso braccio di un orologio GPS
 - Interferenza tra Garmin310 e SIAC a meno di 8cm



■ Batteria

- Durata 4 anni con 40 gare/anno
- Sostituzione da SportIdent
- Con batteria scarica diventa un chip "normale" utilizzabile in modalità *a contatto*
- Scatoletta **Battery Test**
 - A disposizione alla lettura chip
 - Mostra livello batteria
 - Feedback sonoro in caso di batteria scarica
 - Tre livelli: OK, Avviso (WARN), Errore (FAIL)



SI-Air – Per Organizzatori (Progr. Punti)

- Programmazione punti
 - Modalità beacon (SI-AIR+)
 - Impostabile solo con PC (SI-Config+)
 - Richiede il firmware aggiornato alla versione 6+ (consigliata 6.56)
 - Maggiore consumo di batteria ma non quantificabile
 - Scatolette ASTi sono tutte in modalità beacon con 6.56
→ **NON cambiare!**
 - Impostare tempi di attivazione molto lunghi (12h)
 - La scatoletta non si accorge del passaggio di un concorrente
→ il tempo di attivazione non è relativo all'ultimo concorrente che ha timbrato
 - Tenere conto anche di eventuali ritardi della partenza
 - Tempo già impostato su tutte le scatolette ASTi. → **NON cambiare!**
 - Scatoletta Clear deve essere il punti #1
→ Feedback solo della scatoletta e non della SIAC
→ **Già impostato su scatolette ASTi. Non cambiare !**

SI-Air – Per Organizzatori (Progr. Punti)

SPORTident Config+ v1.1.1

File Commands View Help

Devices Baudrate: 38400

BS series 7/8 #134074 - COM6

Connection: COM6

Remote

BSF8

Serial number: 145971

Produced: 28.02.2011

Memory: 128 K

Firmware: 656 ✓

Code number: 142 +1

Operating mode: BC CN - Beacon Control

Operating time: 12:00:00 [Default.](#)

Real time clock: 18.11.2016 23:51:48 +0:00.069 [Set time.](#)

Last modification: 18.11.2016 23:50:26

Battery: 3.27 V 30.3 % remaining 28.02.2011

Beacon: Punching mode

Radio: No radio

Advanced settings:

- Auto send
- Card6 with 192 punches
- Legacy protocol
- Optical feedback #1
- Sprint 4ms
- Stop if backup full
- Acoustical feedback
- Optical feedback #2

SPORTident Make the most of your sport!

Device log file: C:\Users\IBM_ADMIN\AppData\

Punching Mode

La SIAC reagisce subito, non appena riceve il segnale della scatoletta

Timing Mode

serve con l'uso dell' antenna sulla linea d'arrivo → tempo preso al max del segnale

Non impostare ECO mode

La scatoletta trasmette il segnale meno spesso, con altissimo rischio che il concorrente passi il punto senza che il chip rilevi alcun segnale → Concorrente squalificato (o gara annullata, vedi coppa del mondo SWE 2015)

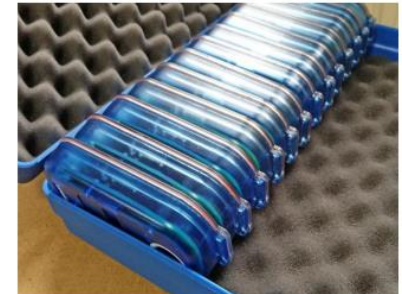
SI-Air – Per Organizzatori (Gestione punti)

- Accensione / Spegnimento punti
 - Accendere i punti NEL BOSCO
 - Accendere con SIAC, **non** con chip viola (evitare tempo di attivazione 15 min)
 - Testare funzione beacon con SIAC
 - Spegnere i punti NEL BOSCO con chip viola
 - Trasporto dei punti accesi ha un effetto negativo sulla batteria
- Trasporto
 - Con buchi sfasati per evitare un maggiore consumo della batteria

Giusto



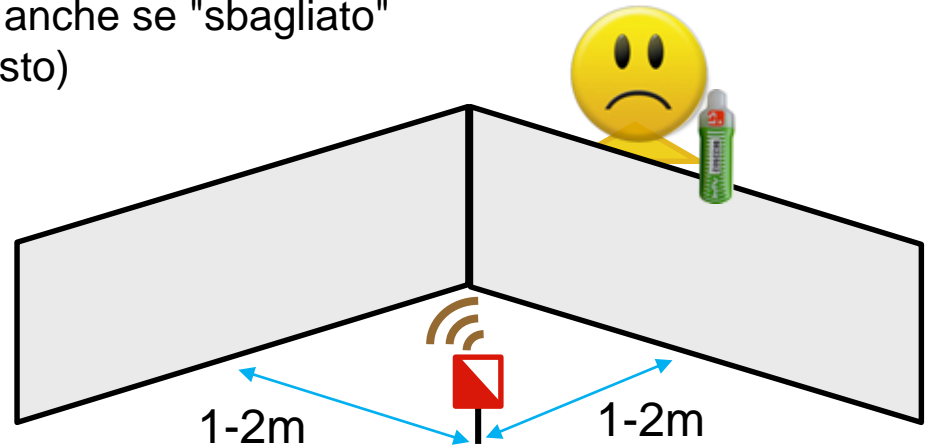
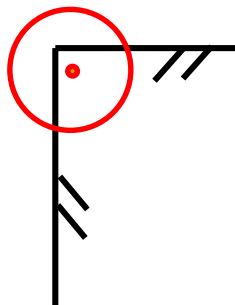
Sbagliato



SI-Air – Per Organizzatori (Posa punti)

■ Posa punti

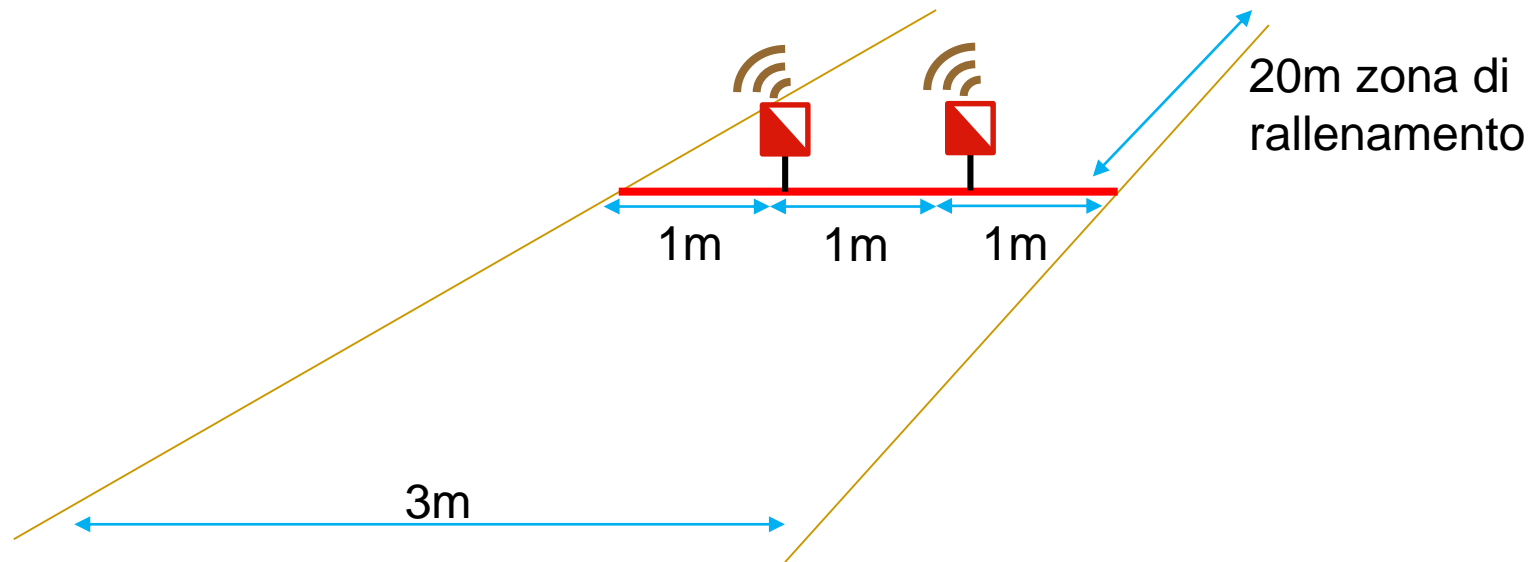
- Mantenere distanza > 1.0 m tra scatolette (es. Finish, punti doppi)
 - **MAI due scatolette sullo stesso paletto**
- Considerare velocità superiore dei concorrenti ai punti
- Più concorrenti possono timbrare contemporaneamente
→ meno necessità di sdoppiare i punti (ma solo quando tanti concorrenti avranno le SIAC)
- Non posare vicino a ramine, muri o siepi non attraversabili
→ posare il punto "distante" 1-2m anche se "sbagliato"
(obbligare l'accesso dal lato giusto)



SI-Air – Per Organizzatori (Posa arrivo)

■ Arrivo

- Posare due paletti con scatolette Finish sulla linea d'arrivo
- Distanza 1.0 - 1.5m
- Garantire il passaggio sui due lati di ogni scatoletta
- Prevedere un lungo tratto *dopo* l'arrivo per rallentare



SI-Air – Per Organizzatori (Chip e percorsi)

■ Feedback Chip

- Durata Feedback 3-5 sec. (non solo SIAC, anche SI-11)
 - Configurabile
 - Durante Feedback non si può timbrare
 - né a distanza né a contatto
- Non posare punti troppo vicini l'uno all'altro (min 30m)
- Distanza ultimo punto – arrivo min 50m
- attenzione alle Micro-O

■ Percorsi

- Non passare dall'arrivo (spegne il chip)
- Tener conto che "tirare dritto" vale la pena rispetto a tornare indietro

SI-Air – Per Organizzatori (Punti speciali)

- Punti speciali (scatolette normali con funzioni SI-AIR+)
 - Scatoletta Battery Test all'elaborazione dati
→ a disposizione dei concorrenti
 - Scatoletta SIAC OFF all'elaborazione dati
→ per spegnere le SIAC dei concorrenti ritirati
 - Ev. scatoletta BC_START per prova SIAC al minuto -1
- Procedura di partenza
 - Come finora (Clear/Check minuto -4, Start Check minuto -1)
- Partenza con scatoletta START
 - START **non** in modalità a distanza (solo a contatto)
→ evitare attivazione precoce

Panoramica

- Classifiche Online
- Classifiche Finali: SOLV/TMO/SprintCup
- SI-Air
- **Novità OL-Einzel**
- Feedback 2016 / Proposte 2015

Novità OL-Einzel

- Nessuna nuova versione nel 2016
 - Sta lavorando ad un rifacimento globale...

Panoramica

- Classifiche Online
- Classifiche Finali: SOLV/TMO/SprintCup
- SI-Air
- Novità OL-Einzel
- **Feedback 2016 / Proposte 2017**

Feedback 2016 / Proposte 2017

■ ...

■ ...

■ ...