

# Serata organizzatori gare 2016

## Camignolo 22 febbraio 2016

### PARTE TECNICA



Temi di discussione (aspetti emersi nei TMO 2015):

PASSAGGI VIETATI – RIPORTO SULLA CARTINA

PERCORSI H/D10

LANTERNA, quando e quante?

PUNTI/PASSAGGI DIFFICILI O IMPERVI

INFO GARA / INFO CONCORRENTI

ALTRO / DIVERSI

## PASSAGGI VIETATI – RIPORTO SULLA CARTINA

Opzione due passaggi (scelta)



## PASSAGGI VIETATI – RIPORTO SULLA CARTINA

Opzione due passaggi (scelta)

Zona vietata e passaggi chiari



## PASSAGGI VIETATI – RIPORTO SULLA CARTINA

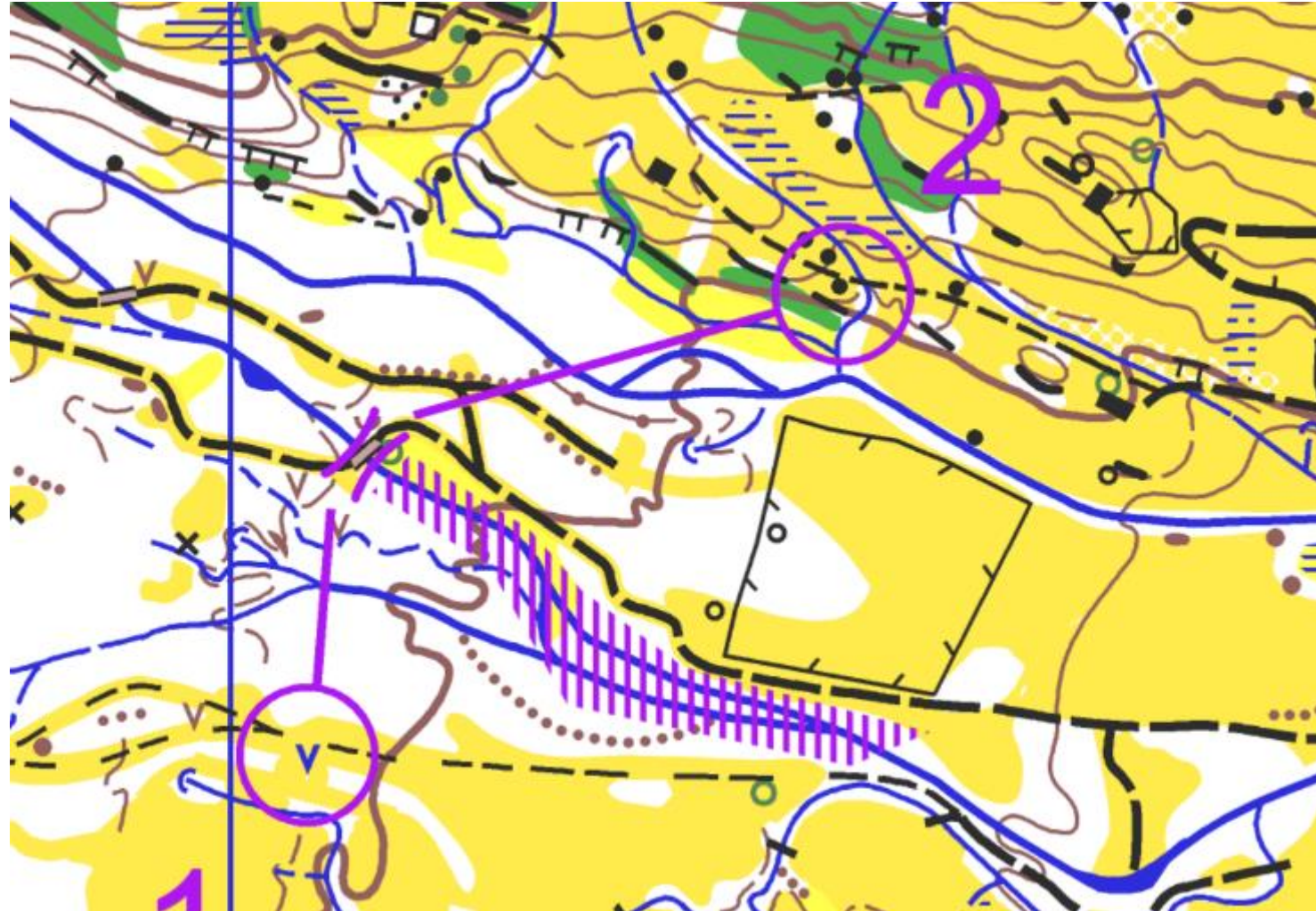
Opzione due passaggi (scelta)

Zona vietata non chiara...



## PASSAGGI VIETATI – RIPORTO SULLA CARTINA

Un solo passaggio possibile  
(nessuna scelta)



In generale:  
Non indurre in tentazione...

## DIFFICOLTÀ PERCORSI D/H10

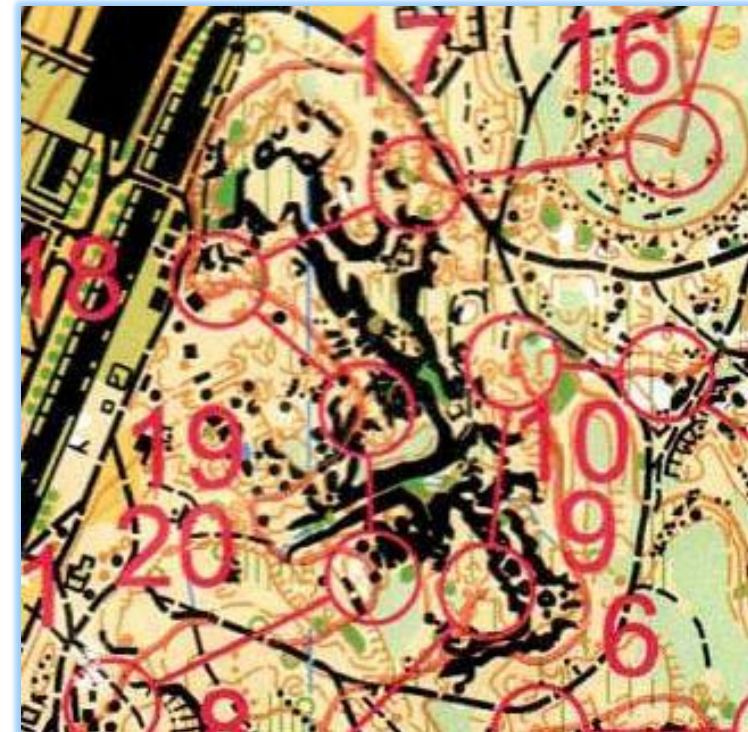
- Facili (livello principianti)
- Sempre sulle linee direttrici
- Punti ai nodi / incroci
- Eventualmente segnalare passaggi «difficili»
- Primo punto sempre “regalato”...



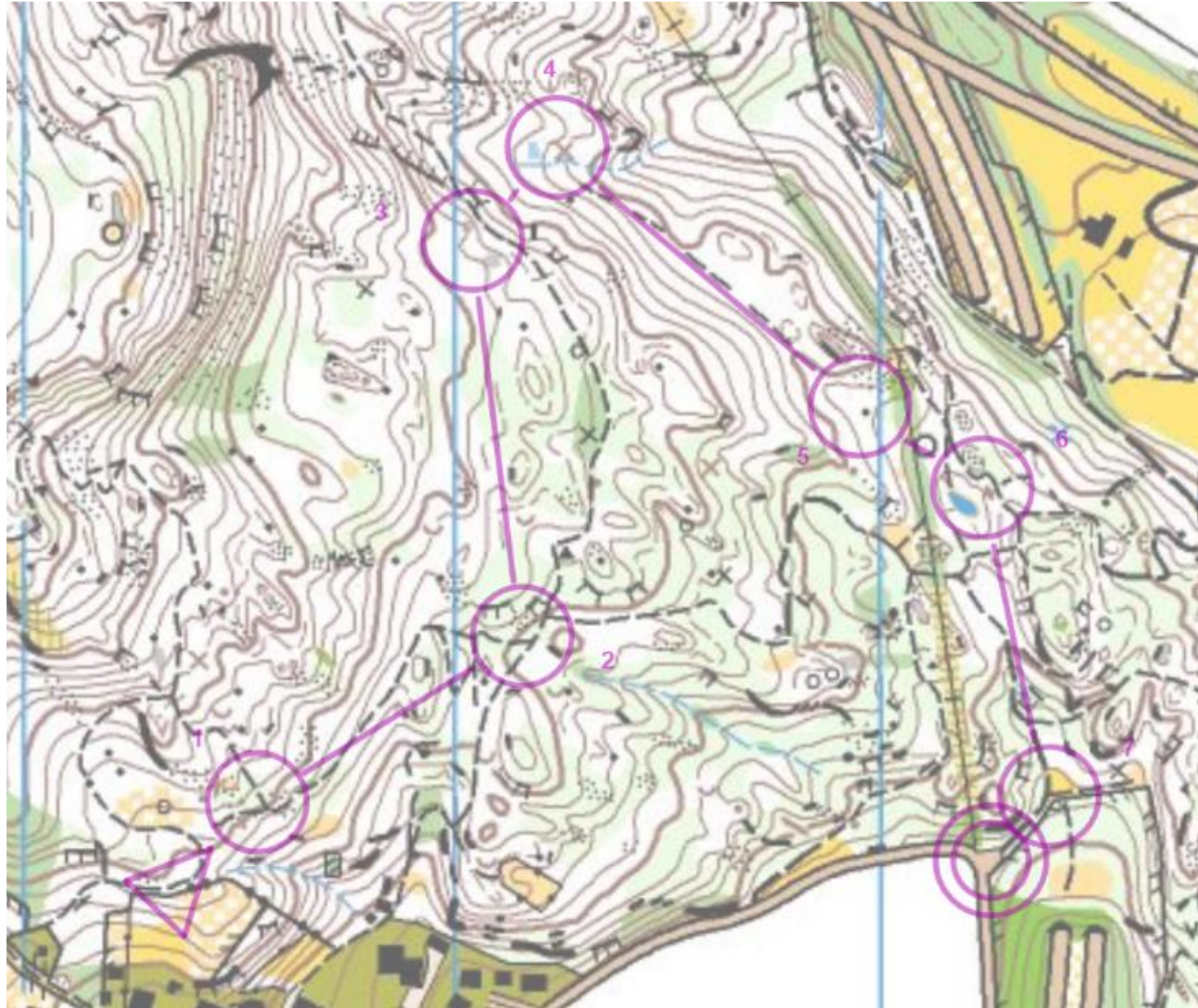
Età dei bambini dai 8 anni...

Come fare con cartine complicate?

- Passaggi segnalati
- Eventualmente ripiegare su cartina di paese limitrofa...

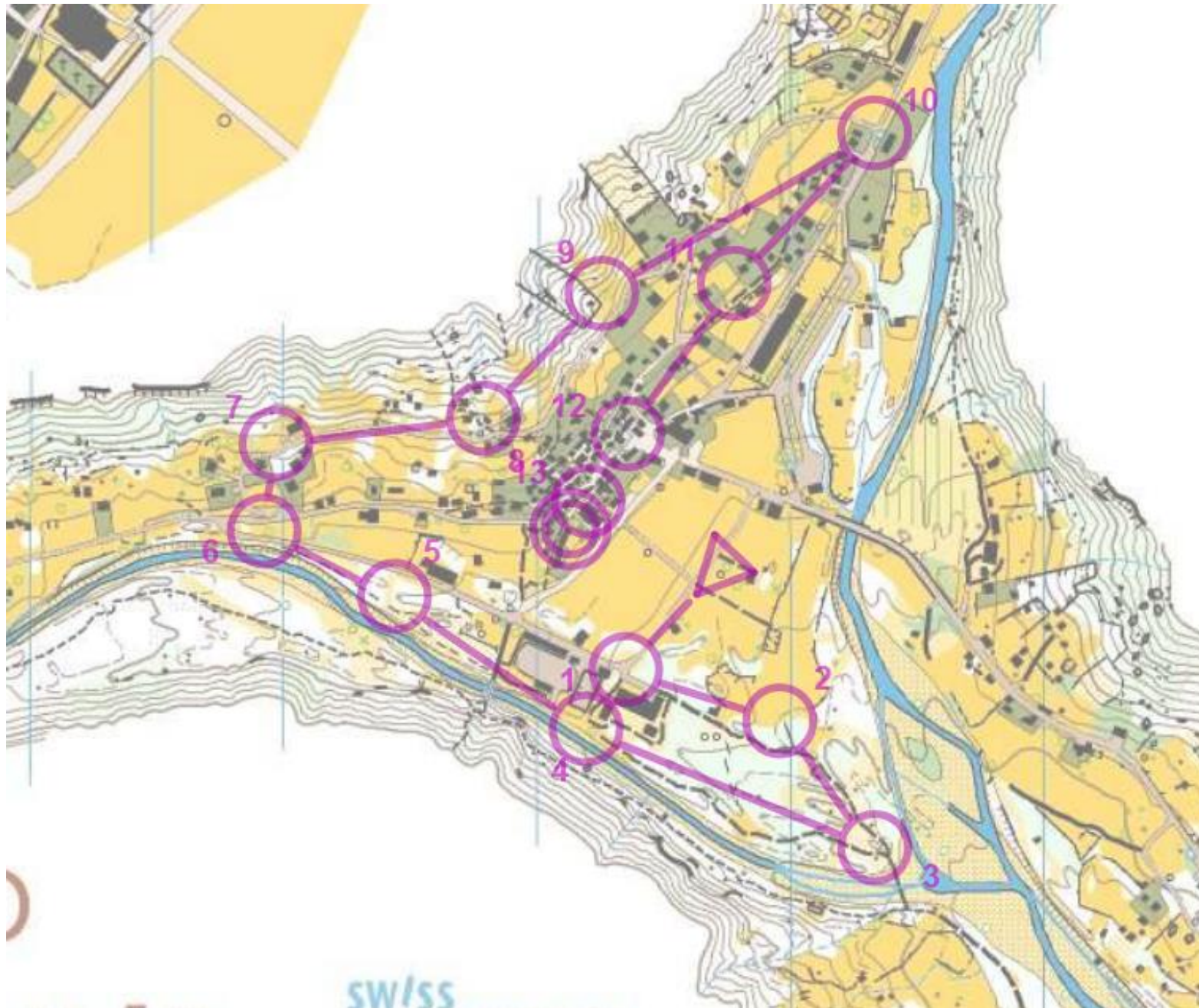


## Difficoltà percorsi D/H10

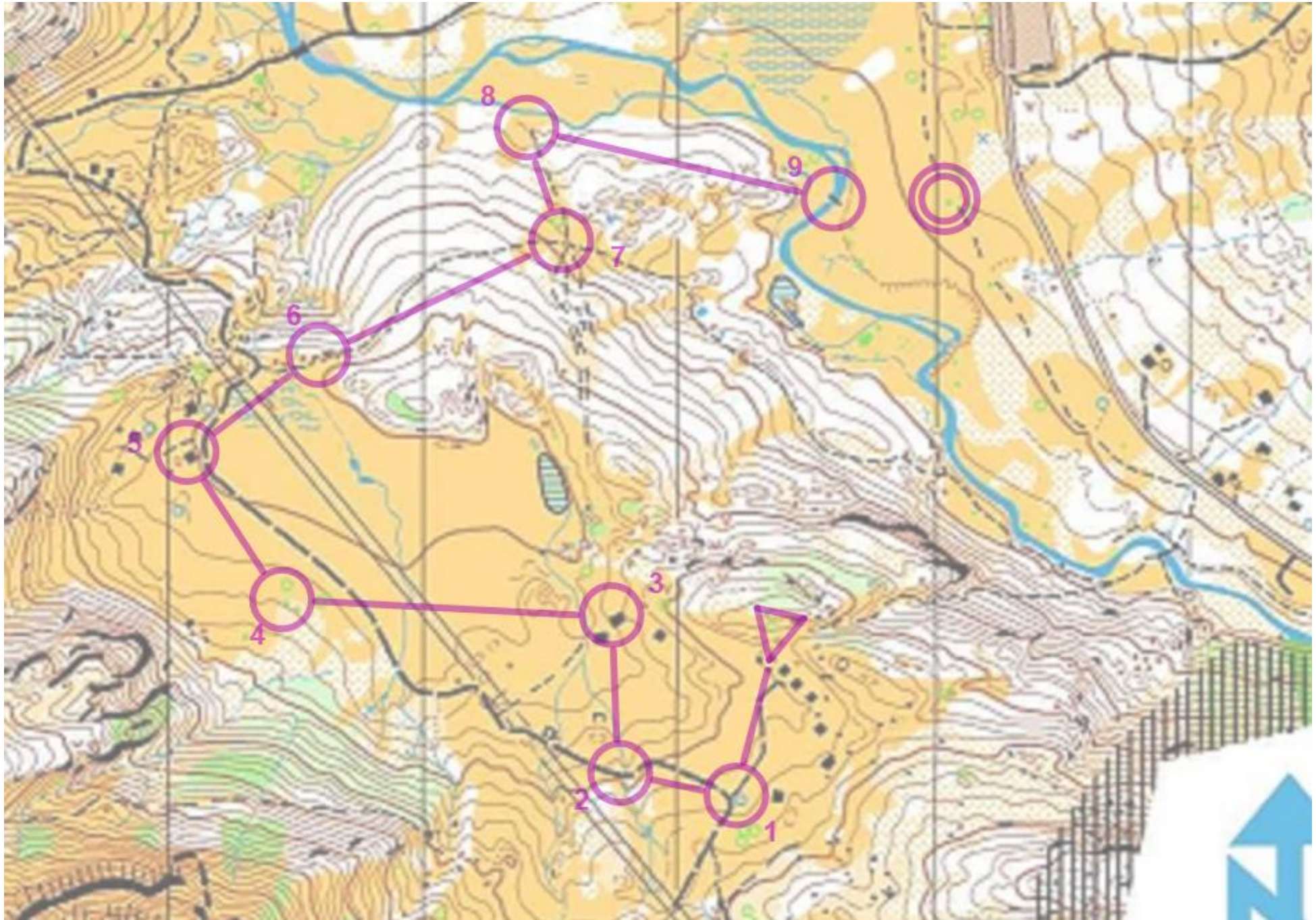




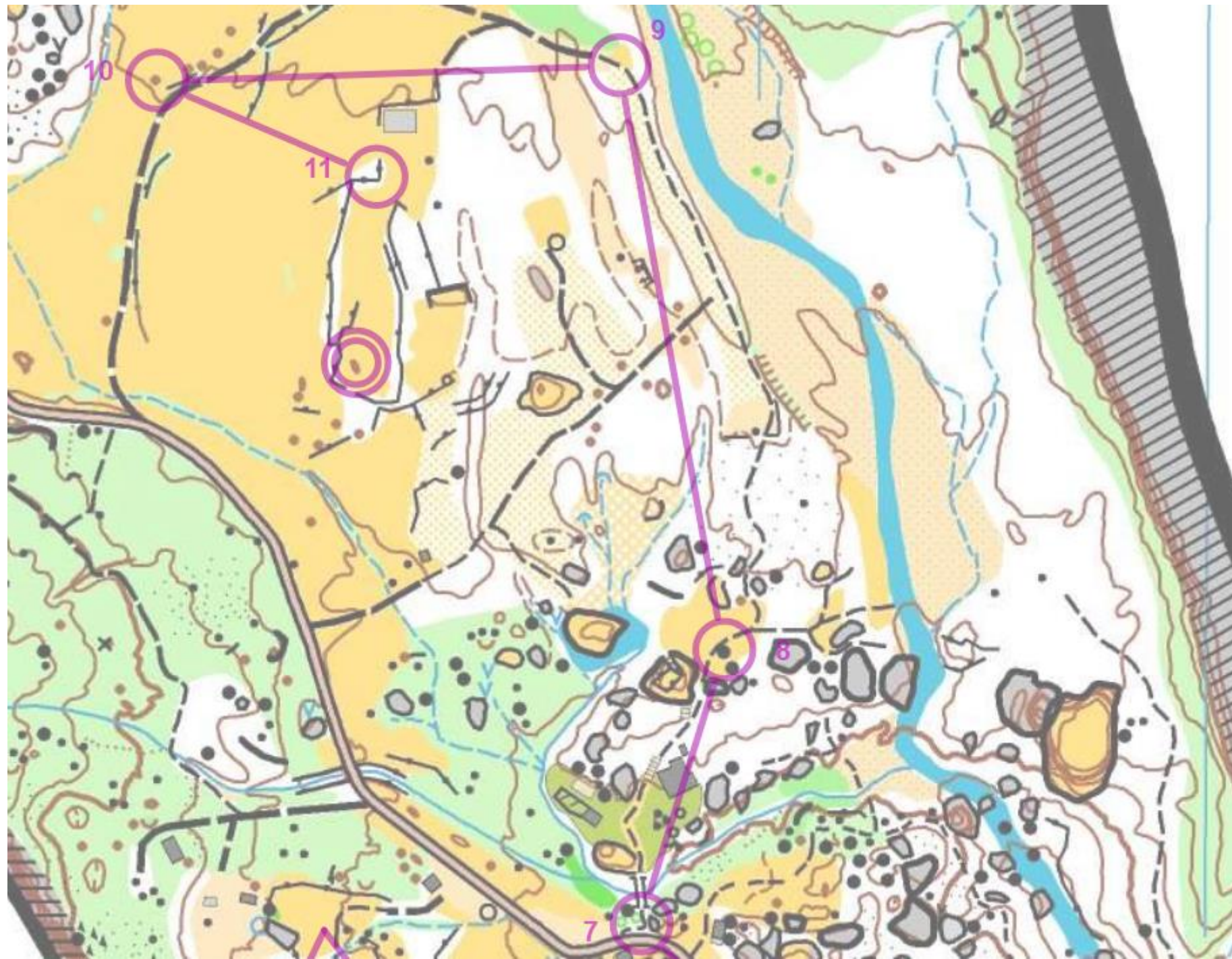
## Difficoltà percorsi D/H10



## Difficoltà percorsi D/H10



Difficoltà  
percorsi D/H10



## LANTERNA, quando e quante?

Alla partenza viene posata la lanterna solo se partenza svedese

Ultimo punto solo una lanterna

Sulla linea d'arrivo una lanterna per ogni paletto con scatoletta



## **PUNTI/PASSAGGI “DIFFICILI” O “IMPERVI”**

La difficoltà di certe zone gara (scarpate/valli ripide, attraversamento riali, muretti, boschi verdi, ecc.) deve essere commisurata agli atleti e quindi alle categorie.

Particolare sensibilità deve essere posta ai bambini ed alle categorie senior.

Per contro gli “Elite” sono in grado di meglio valutare la situazione sul terreno e le proprie capacità.



## INFO GARA / INFO CONCORRENTI

Indicare già nell'annuncio gara:

- le informazioni riguardanti la partenza (distanza, tempi, svedese, ecc.)
- le lunghezze dei percorsi

Info al centrogara:

Indicazione per andare alla partenza anche con Km e dislivello.

## ALTRO / DIVERSI

Partenza -> zona silenziosa



## ALTRO / DIVERSI

Gare Sprint -> quarantena...





**DOMANDE?**

**DISCUSSIONI?**

**If you want to get  
fit, go running**



**If you want a different life  
Go Orienteering**